

Información para NOM, o Norma Oficial Mexicana (solo para México)

La información que se proporciona a continuación aparecerá en los dispositivos que se describen en este documento, en conformidad con los requisitos de la Norma Oficial Mexicana (NOM):

Importador:

Dell México S.A. de C.V.

Paseo de la Reforma 2620 - Piso 11.º

Col. Lomas Altas

11950 México, D.F.

Número de modelo reglamentario: P35G

Voltaje de entrada: de 100 a 240 VCA

Corriente de entrada (máxima): 1,7 A/1,5 A

Frecuencia de entrada: de 50 Hz a 60 Hz

Para obtener información detallada, lea la información sobre seguridad incluida con su equipo. Para obtener información adicional sobre prácticas óptimas de seguridad, consulte dell.com/regulatory_compliance.

Information in this document is subject to change without notice.

© 2012 Dell Inc. All rights reserved.

Dell™, the DELL logo, and Inspiron™ are trademarks of Dell Inc. Windows® is either a trademark or registered trademark of Microsoft Corporation in the United States and/or other countries.

Regulatory model: P35G | Type: P35G001

Computer model: Inspiron 5423

本文中的信息如有更改，恕不另行通知。

© 2012 Dell Inc. 版权所有，翻印必究。

Dell™、DELL 徽标和 Inspiron™ 是 Dell Inc. 的商标。Windows® 是 Microsoft Corporation 在美国和/或其他国家和地区的商标或注册商标。

法规型号：P35G | 类型：P35G001

计算机型号：Inspiron 5423

本文件中的資訊如有變更，恕不另行通知。

© 2012 Dell Inc. 版權所有，翻印必究。

Dell™、DELL 徽標和 Inspiron™ 是 Dell Inc. 的商標；Windows® 是 Microsoft Corporation 在美國和/或其他國家/地區的商標或註冊商標。

法規型號：P35G | 類型：P35G001

電腦型號：Inspiron 5423

本書的資訊是，事前的通知なく変更されることがあります。

© 2012 Dell Inc. All rights reserved.

Dell™、Dell ロゴおよび Inspiron™ は Dell Inc. の商標です。Windows® は米国またはその他の国における Microsoft Corporation の商標または登録商標です。

認可モデル：P35G | タイプ：P35G001

コンピュータモデル：Inspiron 5423

More Information

To learn about the features and advanced options available on your computer, click **Start**→**All Programs**→**Dell Help Documentation** or go to support.dell.com/manuals.

To contact Dell for sales, technical support, or customer service issues, go to dell.com/ContactDell. Customers in the United States can call 800-WWW-DELL (800-999-3355).

详细信息

要了解有关计算机提供的配置和高级选项的信息，请单击 **开始**→**“所有程序”**→**“Dell Help Documentation”**（**Dell 帮助说明文件**），或访问 support.dell.com/manuals。

若因为销售、技术支持或客户服务问题要与 Dell 联络，请访问 dell.com/ContactDell。对于美国的客户，请致电 800-WWW-DELL (800-999-3355)。

更多資訊

若要瞭解您的電腦上提供的配件和進階選項，請按一下 **開始**→**所有程式**→**Dell Help Documentation**（**Dell 說明文件**），或訪問 support.dell.com/manuals。

若因銷售、技術支援或客戶服務問題要與 Dell 公司聯絡，請訪問 dell.com/ContactDell。美國的客户可撥打 800-WWW-DELL (800-999-3355)。

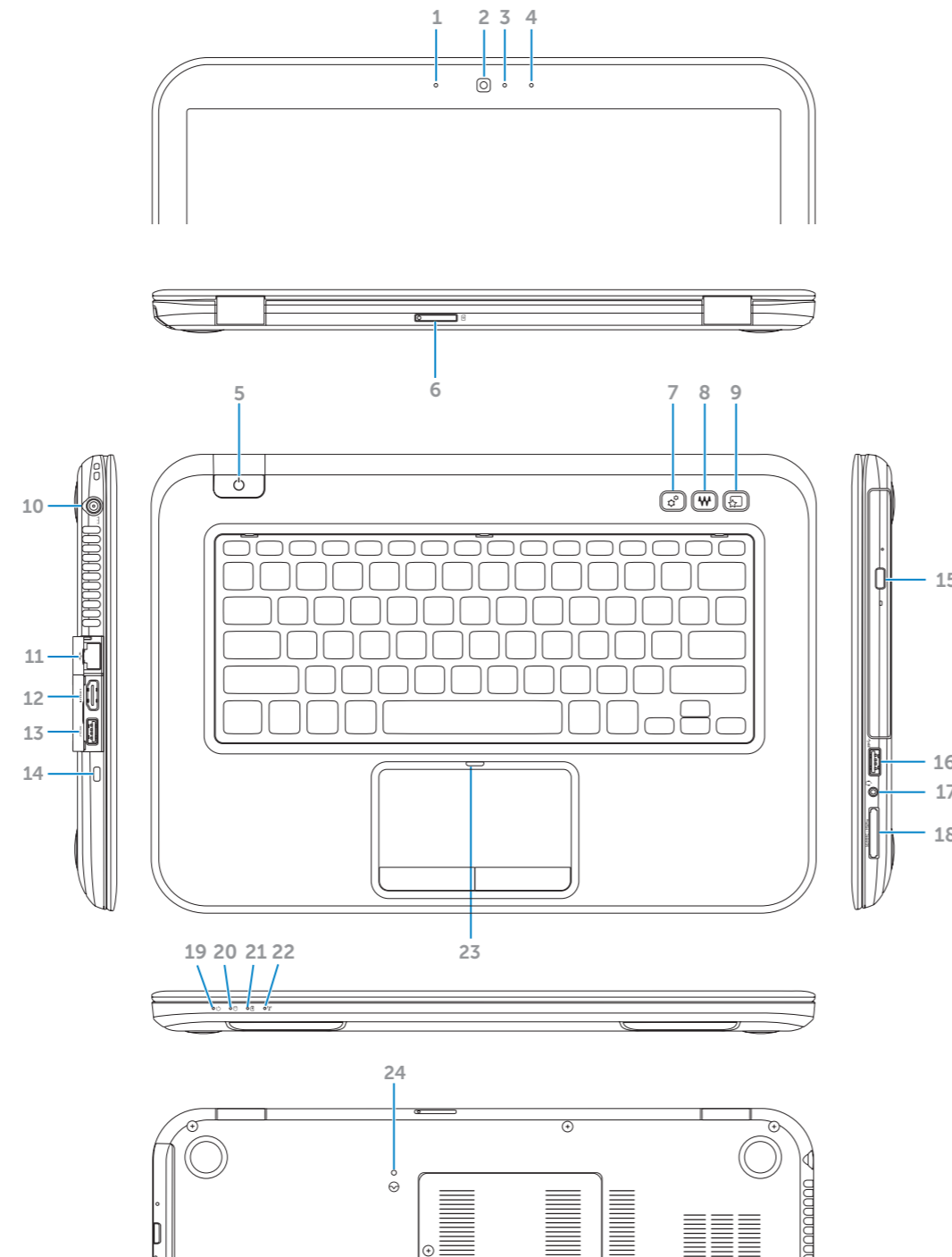
その他の情報

ご使用のコンピュータで利用できる機能と詳細なオプションを確認するには、**スタート**→**すべてのプログラム**→**Dell Help Documentation**（**Dell ヘルプ文書**）をクリックするか、support.dell.com/manuals にアクセスしてください。

デルのセールス、テクニカルサポート、またはカスタマーサービスへのお問い合わせは、dell.com/ContactDell にアクセスしてください。米国にお住まいの方は、800-WWW-DELL (800-999-3355) までお電話ください。

Computer Features

计算机部件 | 電腦配件 | コンピュータの機能



1. Left digital-array microphone
2. Camera
3. Camera-status light
4. Right digital-array microphone
5. Power button
6. SIM-card slot (optional)
7. Windows Mobility Center button
8. Dell audio with preset switch button
9. Dell Instant Launch button
10. Power-adapter port
11. Network port
12. HDMI port
13. USB 3.0 port with PowerShare
14. Security-cable slot
15. Optical drive
16. USB 3.0 port
17. Headphone/Microphone combo port
18. 3-in-1 media-card reader
19. Power-status light
20. Hard-drive activity light
21. Battery-status light
22. Wireless-status light
23. Touchpad-status light
24. Embedded Controller reset button

1. 左侧数字阵列麦克风
2. 摄像头
3. 摄像头状态指示灯
4. 右侧数字阵列麦克风
5. 电源按钮
6. SIM 卡插槽（可选）
7. Windows 移动中心按钮
8. 带预设切换的 Dell Audio 按钮
9. Dell 即时启动按钮
10. 电源适配器端口
11. 网络端口
12. HDMI 端口
13. USB 3.0 端口，带 PowerShare 功能
14. 安全缆线孔
15. 光盘驱动器
16. USB 3.0 端口
17. 耳机/麦克风组合端口
18. 3 合 1 介质卡读取器
19. 电源状态指示灯
20. 硬盘驱动器活动指示灯
21. 电池状态指示灯
22. 无线功能状态指示灯
23. 触摸板状态指示灯
24. 嵌入式控制器重置按钮

1. 左側數位陣列麥克風
2. 相機
3. 相機狀態指示燈
4. 右側數位陣列麥克風
5. 電源按鈕
6. SIM 卡插槽（可選）
7. Windows 行動中心按鈕
8. 包含預設切換的 Dell Audio 按鈕
9. Dell 即時啟動按鈕
10. 電源變壓器連接埠
11. 網路連接埠
12. HDMI 連接埠
13. USB 3.0 連接埠（配備 PowerShare 功能）
14. 安全纜線插槽
15. 光碟機
16. USB 3.0 連接埠
17. 耳機/麥克風組合連接埠
18. 三合一媒體卡讀取器
19. 電源狀態指示燈
20. 硬碟機活動指示燈
21. 電池狀態指示燈
22. 無線狀態指示燈
23. 觸控墊狀態指示燈
24. Embedded Controller 重設按鈕

1. 左デジタルアレイマイク
2. カメラ
3. カメラステータスライト
4. 右デジタルアレイマイク
5. 電源ボタン
6. SIM カードスロット（オプション）
7. Windows モビリティセンターボタン
8. Dell オーディオ（プリセット）スイッチボタン
9. Dell クイック起動ボタン
10. 電源アダプタポート
11. ネットワークポート
12. HDMI ポート
13. PowerShare USB 3.0 ポート
14. セキュリティケーブルスロット
15. オプティカルドライブ
16. USB 3.0 ポート
17. ヘッドフォン / マイクコンボポート
18. 3-in-1 メディアカードリーダー
19. 電源ステータスライト
20. ハードドライブアクティビティライト
21. バッテリーステータスライト
22. ワイヤレスステータスライト
23. タッチパッドステータスライト
24. 内蔵コントローラリセットボタン



Printed in China.

2012 - 03

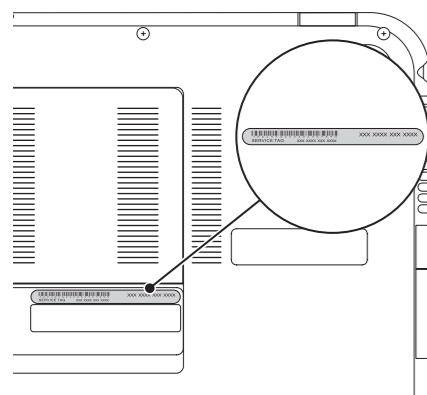


Quick Start

快速入门 | 快速入門 | クイックスタート

1 Locate your service tag/regulatory label

找到您的服务标签/管制标签 | 找到服務標籤/法規標籤 | サービスタグを確認します



Record your service tag here

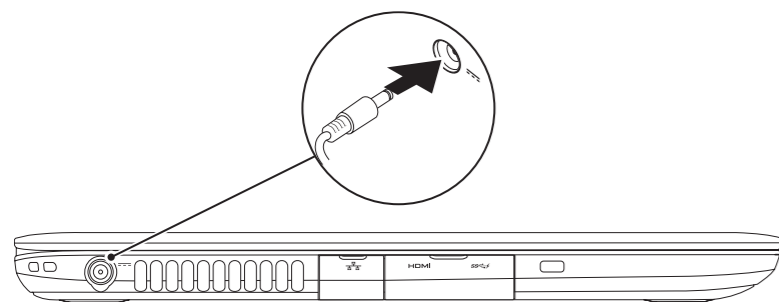
在此处记录您的服务标签

在此記錄您的服務標籤

ここにサービスタグをご記入ください

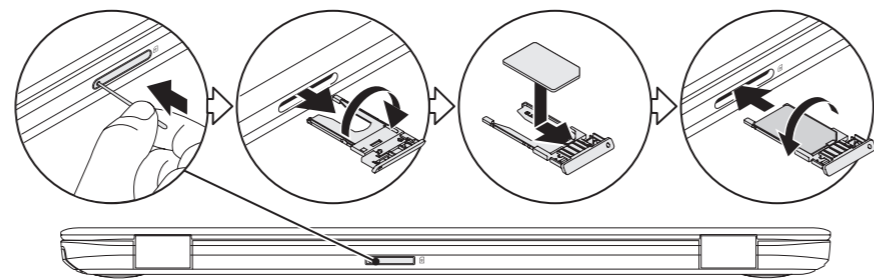
2 Connect the power adapter

连接电源适配器 | 連接電源變壓器 | 電源アダプタを接続します



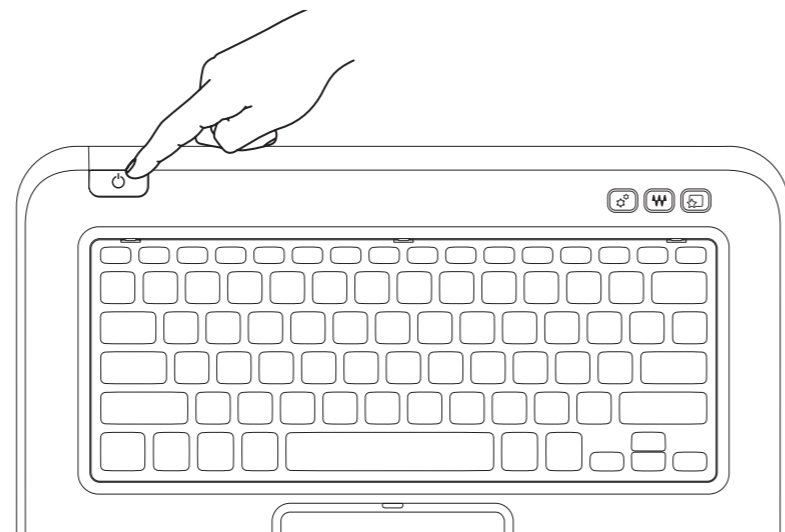
3 Install the SIM card (optional)

安装 SIM 卡 (可选) | 安裝 SIM 卡 (可選) | SIM カードの取り付け (オプション)



4 Press the power button

按电源按钮 | 按下電源按鈕 | 電源ボタンを押します



5 Complete Windows setup

完成 Windows 设置 | 完成 Windows 設定 | Windows のセットアップを完了します



Record your Windows password here

NOTE: Do not use the @ symbol in your password

在此处记录您的 Windows 密码

注: 请勿在密码中使用 @ 符号

在此記錄您的 Windows 密碼

註: 請勿在您的密碼中使用 @ 符號

ここにご使用の Windows のパスワードをご記入ください

メモ: @ 記号をパスワードに使用しないでください

6 Check wireless status

检查无线功能状态 | 檢查無線連線狀態 | ワイヤレスのステータスを確認します



Function Keys

功能键 | 功能鍵 | ファンクションキー

		Switch to external display	切换至外部显示器 切换至外接式顯示器 外部ディスプレイへの切り替え
		Turn off/on wireless	关闭/打开无线功能 關閉/開啓無線連線 ワイヤレスのオン / オフ切り替え
Fn +		Enable/disable touchpad	启用/禁用触摸板 啓用/停用觸控墊 タッチパッドの有効化 / 無効化
		Decrease brightness	降低亮度 降低亮度 輝度を下げる
		Increase brightness	增加亮度 提高亮度 輝度を上げる
		Play previous track or chapter	播放上一曲目或章节 播放上一曲目或章節 直前のトラックまたはチャプタを再生
		Play/Pause	播放/暂停 播放/暫停 再生 / 一時停止
Fn +		Play next track or chapter	播放下一曲目或章节 播放下一曲目或章節 次のトラックまたはチャプタを再生
		Decrease volume level	降低音量级别 降低音量 音量を下げる
		Increase volume level	提高音量级别 提高音量 音量を上げる
		Mute audio	静音 開啓静音功能 オーディオを消す